

DATA SHEET - CARRINHOS DOLLIE - ALC



CARRINHOS DOLLIE

Os carrinhos Dollie são muito utilizados em indústrias em geral para facilitar a movimentação de caixas pesadas, agilizando todo o processo, pois é possível transportar várias caixas ao mesmo tempo como mínimo esforço.

Eficientes e resistentes, possuem fundo reforçado e rodízios de poliuretano.

CARACTERÍSTICAS

- Rodízios de poliuretano;
- Rodízios com freio e giratórios (opcional);
- Encaixe para empilhamento;
- Plataforma maciça;
- Travas laterais de segurança.
- Fundo reforçado;
- Possui local para aplicação de cintas de arquear;
- Disponível em três modelos;



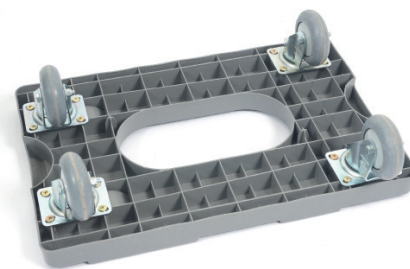
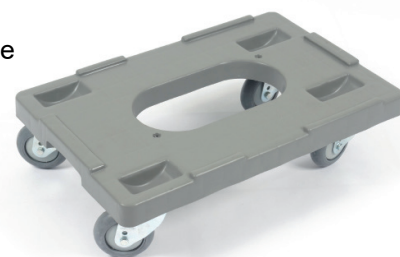
Aplicações

Os carrinhos Dollie possuem um design moderno e compacto, oferecem praticidade e agilidade na mobilidade de caixas, evitando que caixas carregadas e pesadas sejam transportadas manualmente.

Suportam até 240 kg de carga, possuem eficientes rodízios que proporcionam um excelente deslizamento, exigindo o mínimo esforço.

Vantagens

- Redução de esforço físico;
- Agilidade na mobilidade de caixas pesadas;
- Possível acoplar um carrinho ao outro formando um tremzinho;
- Permite empilhamento quando não utilizados;
- Melhoria na ergonomia do operador.



Modelo DOLLIE	Dimensões Nominal em mm Compr.xLarg.xAlt. (milímetros)	Peso (kg)	Material
ALC	600X400X170	3,6	PP

Informações Adicionais

